

Válvula Retenção - Linha Roscável

Função/Aplicação:

É um dispositivo instalado em tubulações que tem a função de permitir o fluxo do fluído em apenas um sentido, impedindo o retorno em instalações com tubulações superiores a 15 M.C.A. Pode ser aplicado em tubulações verticais e horizontais de abastecimento de água em obras residenciais.

Obs.: indica-se a utilização da mesma como segurança para motobombas, contra o refluxo de água (golpe de aríete).



1. INFORMAÇÕES TÉCNICAS

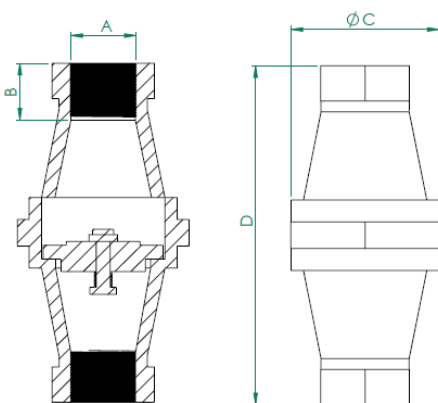
Norma de referência: ABNT NBR 5626 – Instalação predial de água fria.

Composição: PVC rígido e flexível, elastômero, PEAD, POM.

Pressão de trabalho: 70 m.c.a.

Temperatura de trabalho: 20°C

Cores disponíveis: Azul



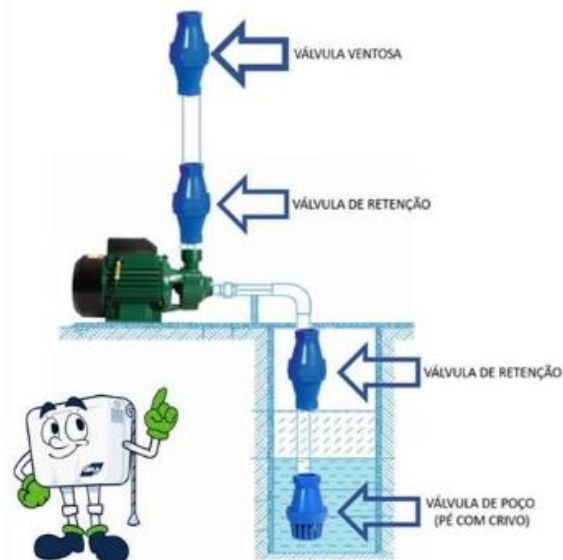
Dimensões					
Cód.	0405	0406	0407	0408	2609
A	Ø ¾"	Ø 1"	Ø 1.1/4"	Ø 1.1/2"	Ø 2"
B	20 mm	20 mm	25 mm	25 mm	25 mm
C	73mm	73mm	85mm	85mm	85mm
D	150mm	150mm	180mm	180mm	180mm
Peso Líq. (kg)	0,201	0,222	0,316	0,342	0,372
Peso Bruto (kg)	0,224	0,248	0,346	0,372	0,402
Cubagem (m3)	0,00312	0,00312	0,00607	0,00607	0,00580
Embalagem	4	4	4	4	4

2. BENEFÍCIOS

- ✓ Possui mola no mecanismo garantindo a perfeita vedação, e impedindo o retorno do fluxo;
- ✓ Versátil, pode ser instalado nas posições horizontal e vertical;
- ✓ Protege bombas e equipamentos;
- ✓ Reduz risco de danos na tubulação;
- ✓ Maior eficiência do sistema;
- ✓ Diminui custos de manutenção;
- ✓ Fácil instalação;
- ✓ Longa durabilidade;
- ✓ Não contamina a água;
- ✓ Não enferrujam;
- ✓ Resistentes a golpe de aríete e exposição ao sol.

3. INSTRUÇÕES DE MONTAGEM / INSTALAÇÃO

- ✓ A utilização das válvulas de retenção Cipla na captação de outros líquidos ou produtos químicos deverão ser avaliadas cuidadosamente quanto à sua compatibilidade com as matérias primas utilizadas na produção dos componentes da válvula;
- ✓ Recomenda-se instalação da válvula próximo à saída da motobomba em instalações com tubulação de recalque com altura superior a 15 metros.
- ✓ Nas tubulações de alimentação de reservatórios superiores com altura acima de 20 metros, ou em tubulações horizontais que excedam a 200 metros deve-se utilizar mais de uma válvula.



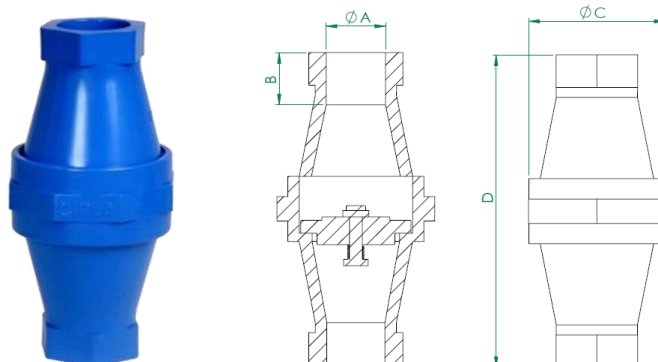
4. TRANSPORTE, MANUSEIO E ESTOCAGEM

- ✓ Em operações de carga e descarga, evitar atritos nas embalagens, choques e batidas;
- ✓ A estocagem deve ser em local seco, de fácil acesso e isento da ação direta ou de exposição contínua da luz solar.

Nota:

- ✓ A Cipla assegura a garantia deste produto, conforme previsto no CDC (Código de Defesa do Consumidor), estendida por liberalidade da fabricante para o total de 12 meses, contra falhas de funcionamento e fabricação, desde que os produtos estejam instalados de forma adequada;
- ✓ Aplica-se a cobertura desta garantia às condições normais de uso, excetuando-se as quebras, defeitos, deformações e falhas de desempenho provenientes da má utilização ou manutenção inadequada do produto;
- ✓ A garantia está condicionada à não violação do produto, tais como: utilização de produtos abrasivos para limpeza superficial; utilização de componentes não compatíveis com os produtos Cipla; prejuízos causados por manuseio inadequado; exposição do produto ao fogo, ou material que emita calor;
- ✓ A garantia do produto se dá pela apresentação da nota fiscal de aquisição.

5. ITENS DE LINHA



Válvula de Retenção – Linha Soldável					
Cód.	2603	2695	2605	2697	2608
A	Ø 25mm	Ø 32mm	Ø 40mm	Ø 50mm	Ø 60mm
B	20mm	20mm	25mm	25mm	25mm
C	73mm	73mm	85mm	85mm	85mm
D	150mm	150mm	180mm	180mm	180mm
Peso Líq. (kg)	0,201	0,226	0,336	0,327	0,364
Peso Bruto (kg)	0,224	0,248	0,336	0,357	0,394
Cubagem (m3)	0,00312	0,00323	0,00312	0,00607	0,00580
Embalagem	4	4	4	4	4

Válvula Retenção - Linha Soldável

Função/Aplicação:

É um dispositivo instalado em tubulações que tem a função de permitir o fluxo do fluído em apenas um sentido, impedindo o retorno em instalações com tubulações superiores a 15 M.C.A. Pode ser aplicado em tubulações verticais e horizontais de abastecimento de água em obras residenciais.

Obs.: indica-se a utilização da mesma como segurança para motobombas, contra o refluxo de água (golpe de aríete).



1. INFORMAÇÕES TÉCNICAS

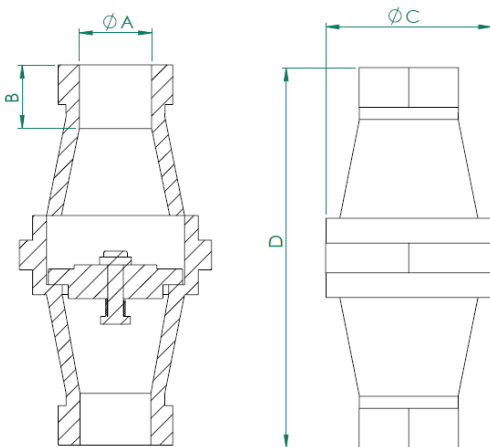
Norma de referência: ABNT NBR 5626 – Instalação predial de água fria.

Composição: PVC rígido e flexível, elastômero, PEAD, POM.

Pressão de trabalho: 70 m.c.a.

Temperatura de trabalho: 20°C

Cores disponíveis: Azul



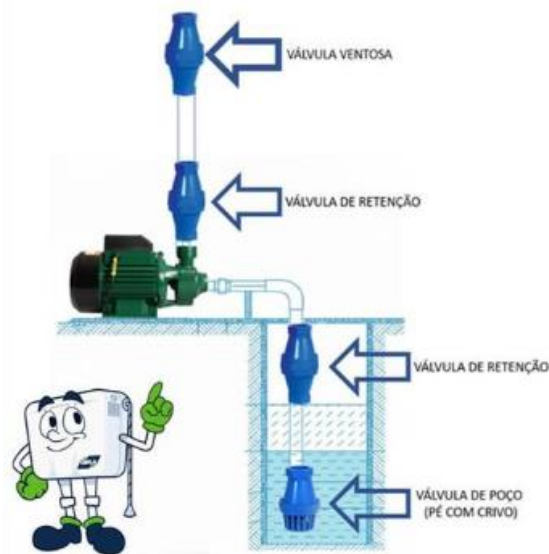
Dimensões					
Cód.	2603	2695	2605	2697	2608
A	Ø 25mm	Ø 32mm	Ø 40mm	Ø 50mm	Ø 60mm
B	20mm	20mm	25mm	25mm	25mm
C	73mm	73mm	85mm	85mm	85mm
D	150mm	150mm	180mm	180mm	180mm
Peso Líq. (kg)	0,201	0,226	0,336	0,327	0,364
Peso Bruto (kg)	0,224	0,248	0,336	0,357	0,394
Cubagem (m3)	0,00312	0,00323	0,00312	0,00607	0,00580
Embalagem	4	4	4	4	4

2. BENEFÍCIOS

- ✓ Possui mola no mecanismo garantindo a perfeita vedação, e impedindo o retorno do fluxo;
- ✓ Versátil, pode ser instalado nas posições horizontal e vertical;
- ✓ Protege bombas e equipamentos;
- ✓ Reduz risco de danos na tubulação;
- ✓ Maior eficiência do sistema;
- ✓ Diminui custos de manutenção;
- ✓ Fácil instalação;
- ✓ Longa durabilidade;
- ✓ Não contamina a água;
- ✓ Não enferrujam;
- ✓ Resistentes a golpe de aríete e exposição ao sol.

3. INSTRUÇÕES DE MONTAGEM / INSTALAÇÃO

- ✓ A utilização das válvulas de retenção Cipla na captação de outros líquidos ou produtos químicos deverão ser avaliadas cuidadosamente quanto à sua compatibilidade com as matérias primas utilizadas na produção dos componentes da válvula;
- ✓ Recomenda-se instalação da válvula próximo à saída da motobomba em instalações com tubulação de recalque com altura superior a 15 metros.
- ✓ Nas tubulações de alimentação de reservatórios superiores com altura acima de 20 metros, ou em tubulações horizontais que excedam a 200 metros deve-se utilizar mais de uma válvula.



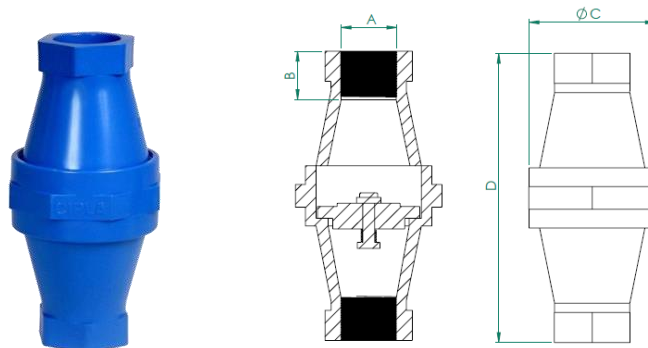
4. TRANSPORTE, MANUSEIO E ESTOCAGEM

- ✓ Em operações de carga e descarga, evitar atritos nas embalagens, choques e batidas;
- ✓ A estocagem deve ser em local seco, de fácil acesso e isento da ação direta ou de exposição contínua da luz solar.

Nota:

- ✓ A Cipla assegura a garantia deste produto, conforme previsto no CDC (Código de Defesa do Consumidor), estendida por liberalidade da fabricante para o total de 12 meses, contra falhas de funcionamento e fabricação, desde que os produtos estejam instalados de forma adequada;
- ✓ Aplica-se a cobertura desta garantia às condições normais de uso, excetuando-se as quebras, defeitos, deformações e falhas de desempenho provenientes da má utilização ou manutenção inadequada do produto;
- ✓ A garantia está condicionada à não violação do produto, tais como: utilização de produtos abrasivos para limpeza superficial; utilização de componentes não compatíveis com os produtos Cipla; prejuízos causados por manuseio inadequado; exposição do produto ao fogo, ou material que emita calor;
- ✓ A garantia do produto se dá pela apresentação da nota fiscal de aquisição.

5. ITENS DE LINHA



Válvula de Retenção – Linha Roscável					
Cód.	0405	0406	0407	0408	2609
A	Ø ¾"	Ø 1"	Ø 1.1/4"	Ø 1.1/2"	Ø 2"
B	20 mm	20 mm	25 mm	25 mm	25 mm
C	73mm	73mm	85mm	85mm	85mm
D	150mm	150mm	180mm	180mm	180mm
Peso Líq. (kg)	0,201	0,222	0,316	0,342	0,372
Peso Bruto (kg)	0,224	0,248	0,346	0,372	0,402
Cubagem (m3)	0,00312	0,00312	0,00607	0,00607	0,00580
Embalagem	4	4	4	4	4